



TECHNISCHE EXCURSIE

BRUGGE:

**Het gebruik van UITGEWASSEN
BETON in PUBLIEKE RUIMTEN**

27 augustus 2015

UITNODIGING





In samenwerking met:



BRUGGE



Het uitgewassen beton, al dan niet gekleurd, vormt voor architecten en ontwerpers een zeer interessant alternatief om de klassieke voordelen van beton (duurzaam, slijtvast, onderhoudsvrij) te combineren met een esthetisch uitzicht. Het biedt bovendien een grote vrijheid in de keuze van kleur, granulaten en textuur, wat de creativiteit van de ontwerper ten goede komt.

Het gebruik ervan voor de aanleg van stedelijke verhardingen heeft in ons land de voorbije jaren een groeiende belangstelling gekend. In Vlaanderen werden in diverse steden en gemeenten publieke ruimten (her)ingericht met uitgewassen beton, o.a. in Aalst, Antwerpen, Brugge, Brussel, Genk, Gent, Oostende, Ieper, Sint-Niklaas...

Eind 2014 werd in Brugge het nieuwe Stationsplein in gebruik genomen. Dit plein, met als blikvanger de balkonrotonde, is gelegen op een belangrijk verkeersknooppunt en scheidt het autoverkeer van de fietsers en voetgangers. Voor de verharding werd een tweekleurig uitgewassen beton toegepast met een bijzonder voegenpatroon van onregelmatige veelhoeken. Ook op andere plaatsen in Brugge, met name aan 't Zand en in de Kuipersstraat, werd al uitgewassen beton toegepast omwille van het intense busverkeer. FEBELCEM wil u graag de gelegenheid bieden om deze openbare ruimten te bezoeken. De nodige toelichtingen zullen gegeven worden m.b.t. het globaal ontwerp en de toegepaste technieken.



PROGRAMMA



© FEBELCEM

- 09.30 Onthaal met koffie in het Vlaams Administratief Centrum (VAC) te Brugge
- VAC JACOB VAN MAERLANT
 Zaal Quercus (benedenverdieping)
 Koning Albert I-laan 1/2
 8200 Sint-Michiels (Brugge)
- 10.00 Presentaties van de projecten door de verschillende partijen (AWV – Stad Brugge – Grontmij – FEBELCEM)
- 11.00 Bezoek Stationsplein
- 12.00 Bezoek busbaan aan 't Zand
- 12.30 Bezoek busbaan in de Kuipersstraat
- 13.00 Afsluitende lunch in restaurant Le Panier d'Or op de Grote Markt.

INSCHRIJVING

Het doelpubliek voor dit bezoek bestaat uit ontwerpers en uitvoerders van esthetische betonverhardingen alsook andere belanghebbenden (betoncentrales, leveranciers,...). Deelname is gratis maar vooraf inschrijven noodzakelijk. Omwille van praktische redenen wordt het deelnemersaantal beperkt tot 25. De volgorde van inschrijven is bepalend.

Inschrijven per e-mail aan **l.pedro@febelcem.be**
uiterlijk op 24 augustus 2015 met opgave van :
Voornaam – Naam – Titel/Functie – Organisatie – Adres – Telefoon – Email

ROUTEBSCHRIJVING

VAC Brugge (Jacob Van Maerlantgebouw) Koning Albert 1-laan 1-2
(GPS: Spoorwegstraat 14 ingeven) 8200 Brugge

Met het openbaar vervoer

U verlaat het station van Brugge aan de achteruitgang (kant Sint-Michiels), gaat naar rechts en betreedt zo het Jacob Van Maerlantgebouw.

Met de wagen

Rijdt u met behulp van een GPS? Tik dan Spoorwegstraat 14 in als bestemmingsadres!

Vanuit richting Brussel, Gent of Antwerpen

Volg de E40 richting Oostende en neem afrit 8 (Brugge). Voeg in op de E403 richting Haven Zeebrugge. Sla voorbij de verkeerslichten rechtsaf naar de Koning Albert I-laan (N397) (volg Sint-Michiels). Ga rechtdoor over 2 rotondes en volg de rijbaan. Neem op de balkonrotonde voor het station de tweede afslag. Deze leidt naar de Spoorwegstraat en naar de parking onder het station.

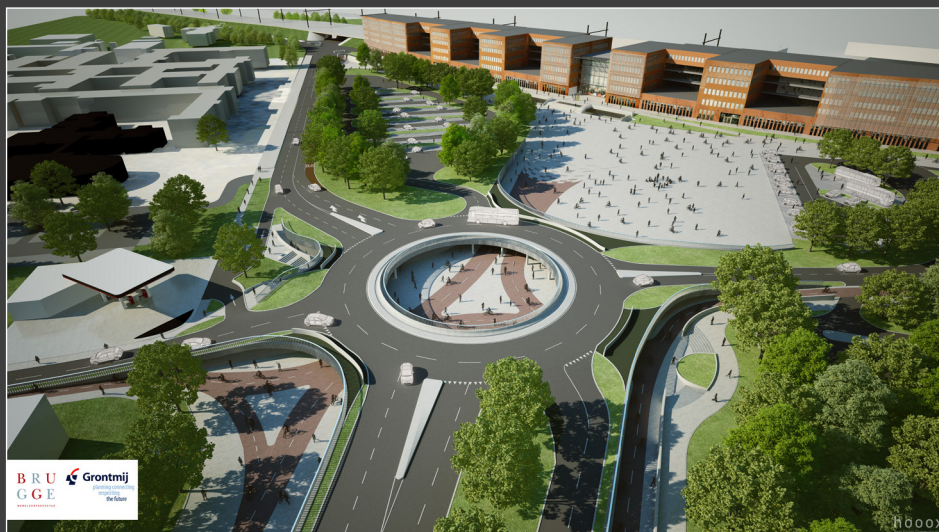
Vanuit richting Kortrijk

Volg de E403 richting Brugge tot aan de N397. Sla daar rechtsaf naar de Koning Albert I-laan (volg pijlen naar Sint-Michiels). Ga rechtdoor over 2 rotondes en volg de rijbaan. Neem op de balkonrotonde voor het station de tweede afslag. Deze leidt naar de Spoorwegstraat en naar de parking onder het station.

Vanuit richting Oostende

Volg de A10 richting E40/Brussel/Brugge/Calais/ Veurne en voeg in op de E40. Neem afslag 7 (Loppem/Zedelgem). Neem de 3^e afslag op de rotonde naar Koning Albert I-laan/N397 richting Brugge. Ga rechtdoor over 2 rotondes. Neem op de balkonrotonde voor het station de tweede afslag. Deze leidt naar de Spoorwegstraat en naar de parking onder het station.

Er zijn parkeerplaatsen in de Spoorwegstraat. Als deze parking volzet is kan u eventueel gebruik maken van de parking van het station (betalend).



Federatie van de Belgische Cementnijverheid
Vorstlaan 68 - 1170 Brussel
tel. 02 645 52 11 - fax 02 640 06 70
www.febelcem.be
l.pedro@febelcem.be